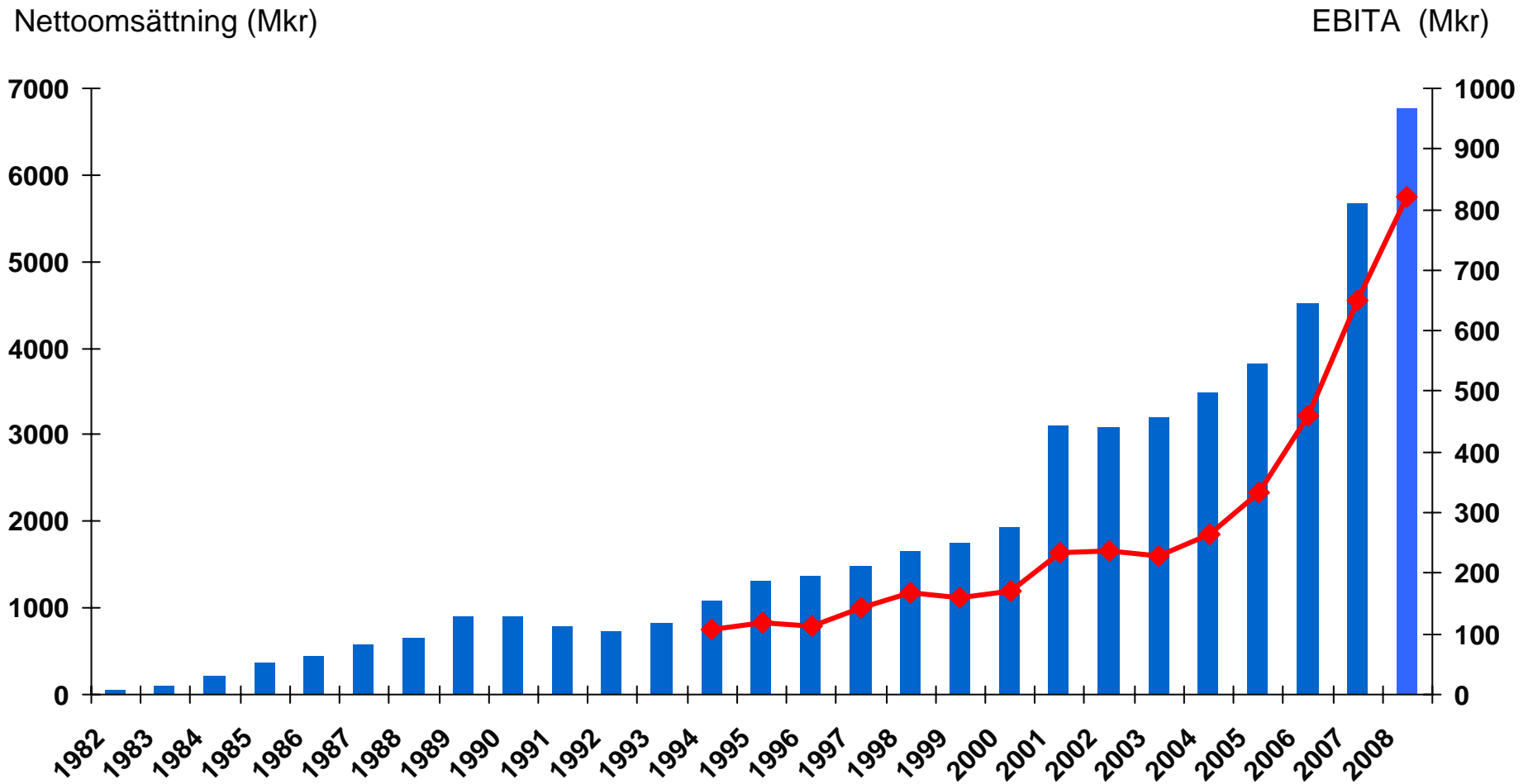




**Indutrade**

Välkommen till  
Årsstämman 2009

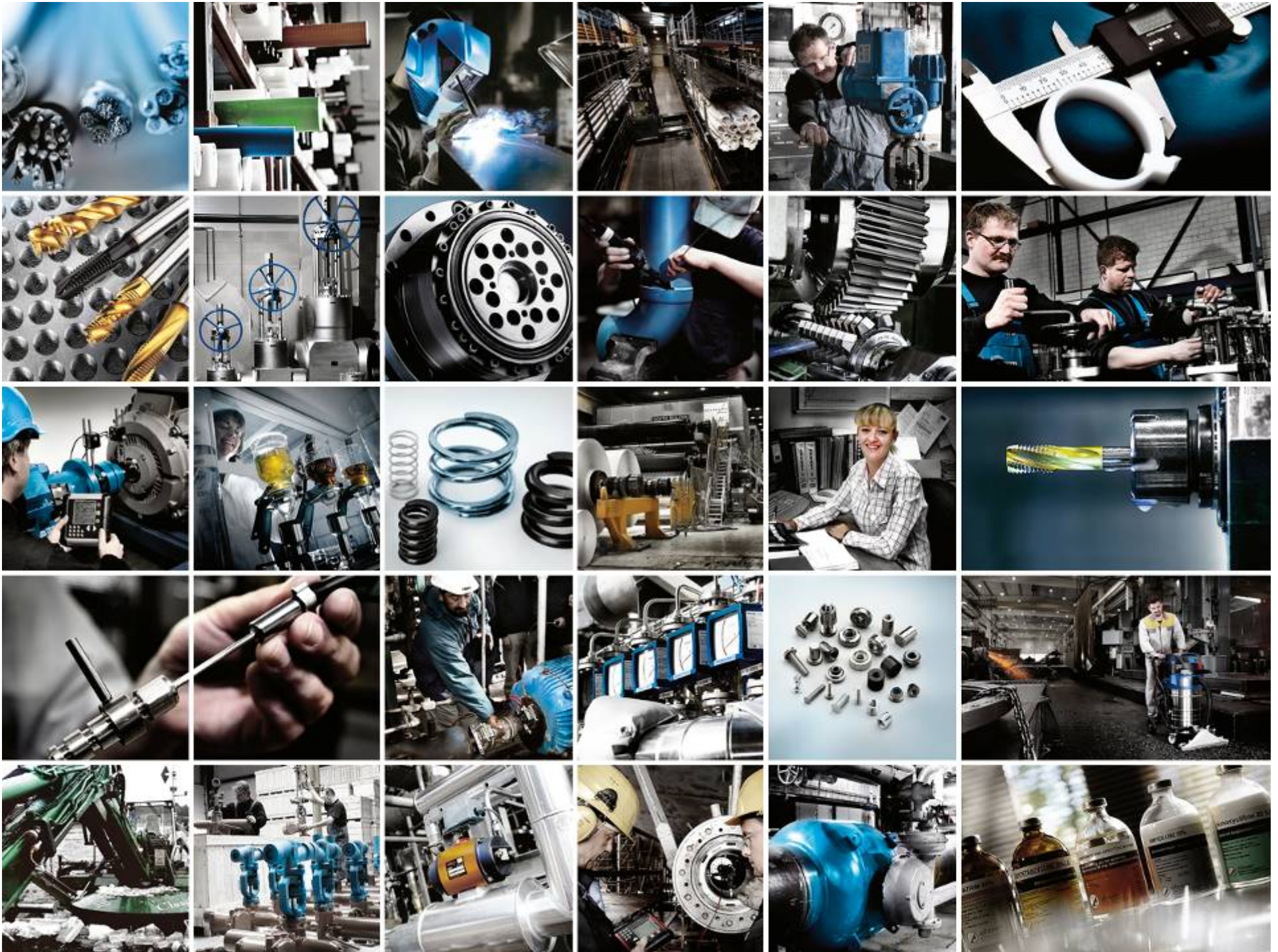
# Indutrades tillväxt



# Indutrade idag ett 100-tal bolag









# Större kunder



Richer



KVT

ABB



HITACHI



octapharma

UPM Energy



IHI

SIEMENS



TETRA PAK



Nooter/Eriksen



AGA



GE imagination at work



GETINGE



STORAENSO



Thinking of you

HOLMEN



SCA

e.on

NESTE OIL



Electrolux

IGGESUND  
HOLMEN GROUP

Pfizer



SKANSKA

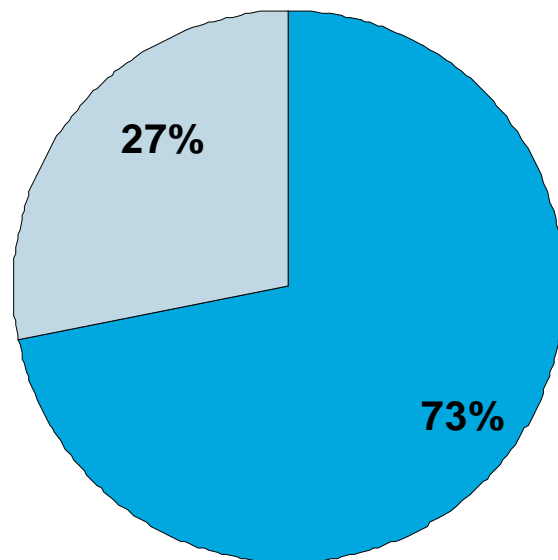


Together we can do it.

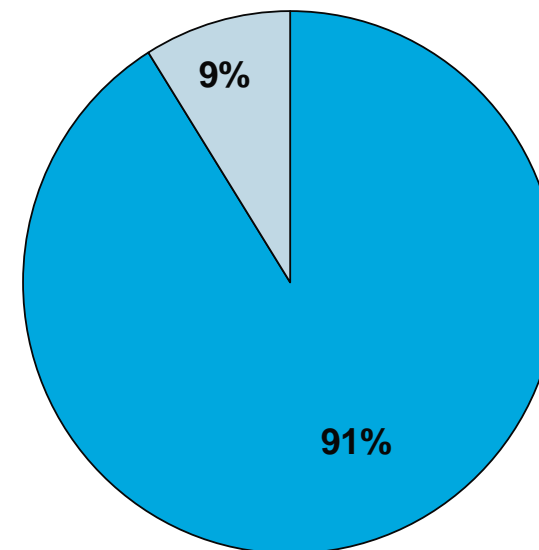


# Större andel egna varumärken

2008



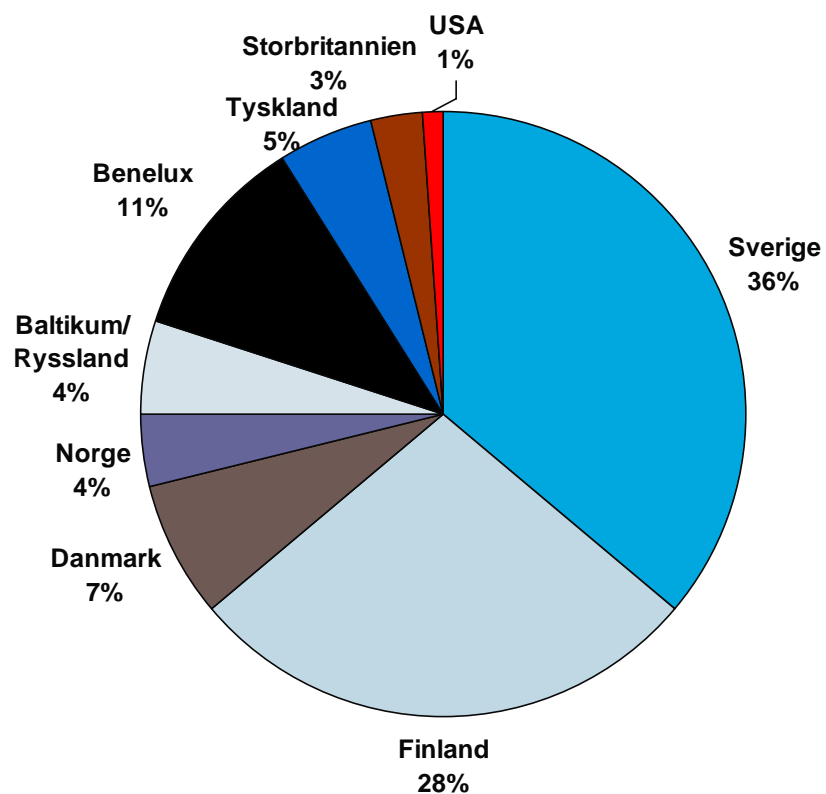
2004



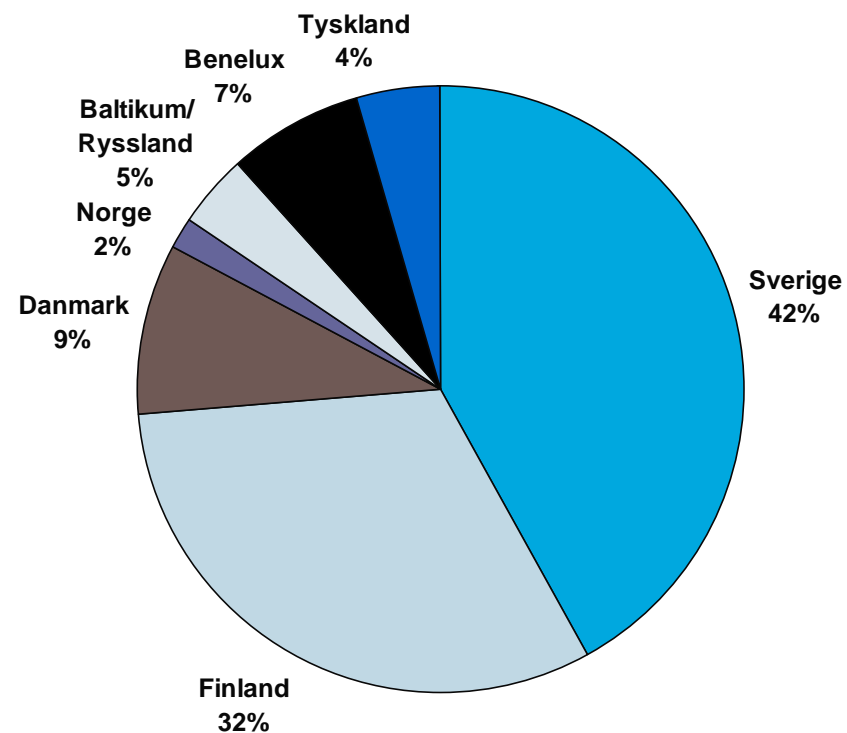
-  Tekniska försäljningsbolag
-  Egna produkter

# Större geografisk spridning

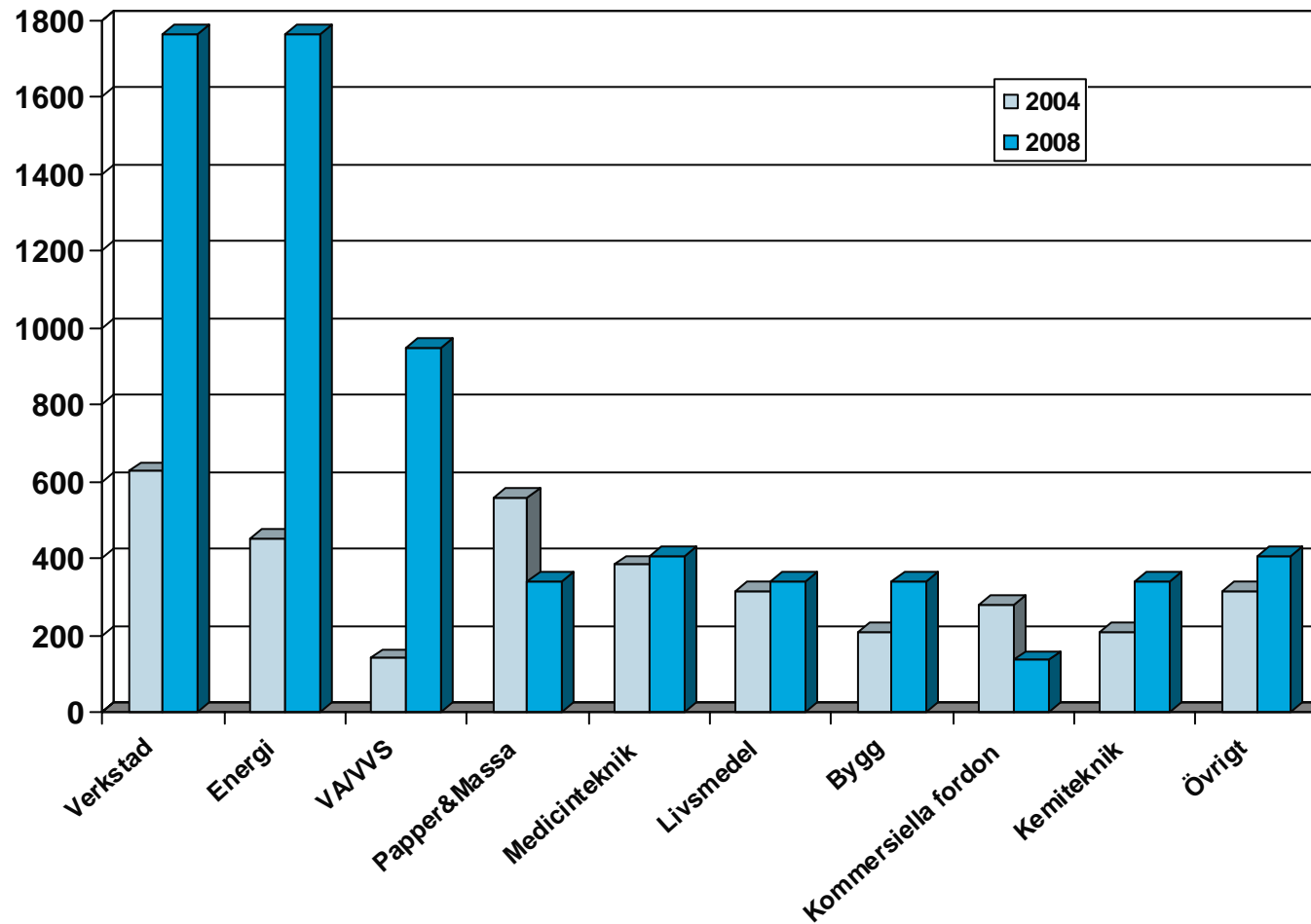
2008



2004



# Förändring i kundsegment





*Tillväxt*



# NYA Indutrade bolag 2008







# Produkte





## PROCESSVÄGNING



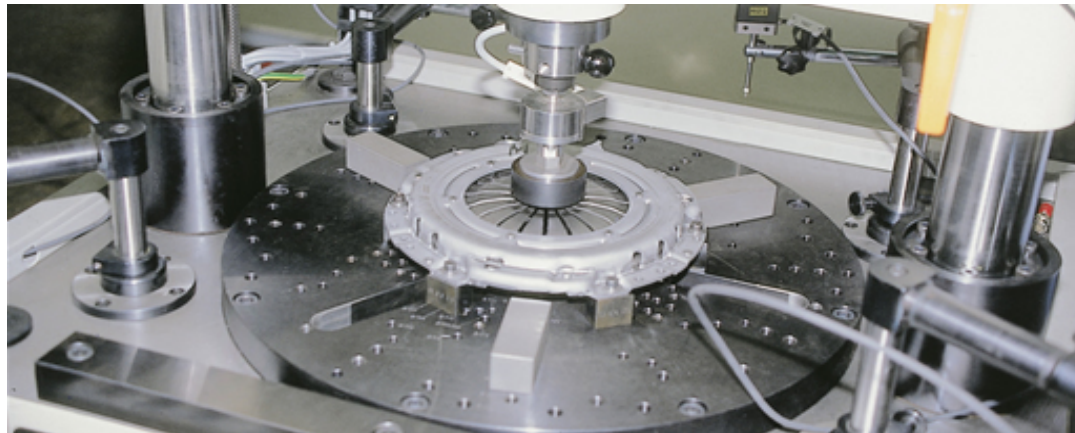
Industriella fordon



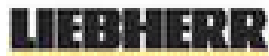
MEDICINTEKNISK UTRUSTNING



## PROCESSAUTOMATION & STYRNING































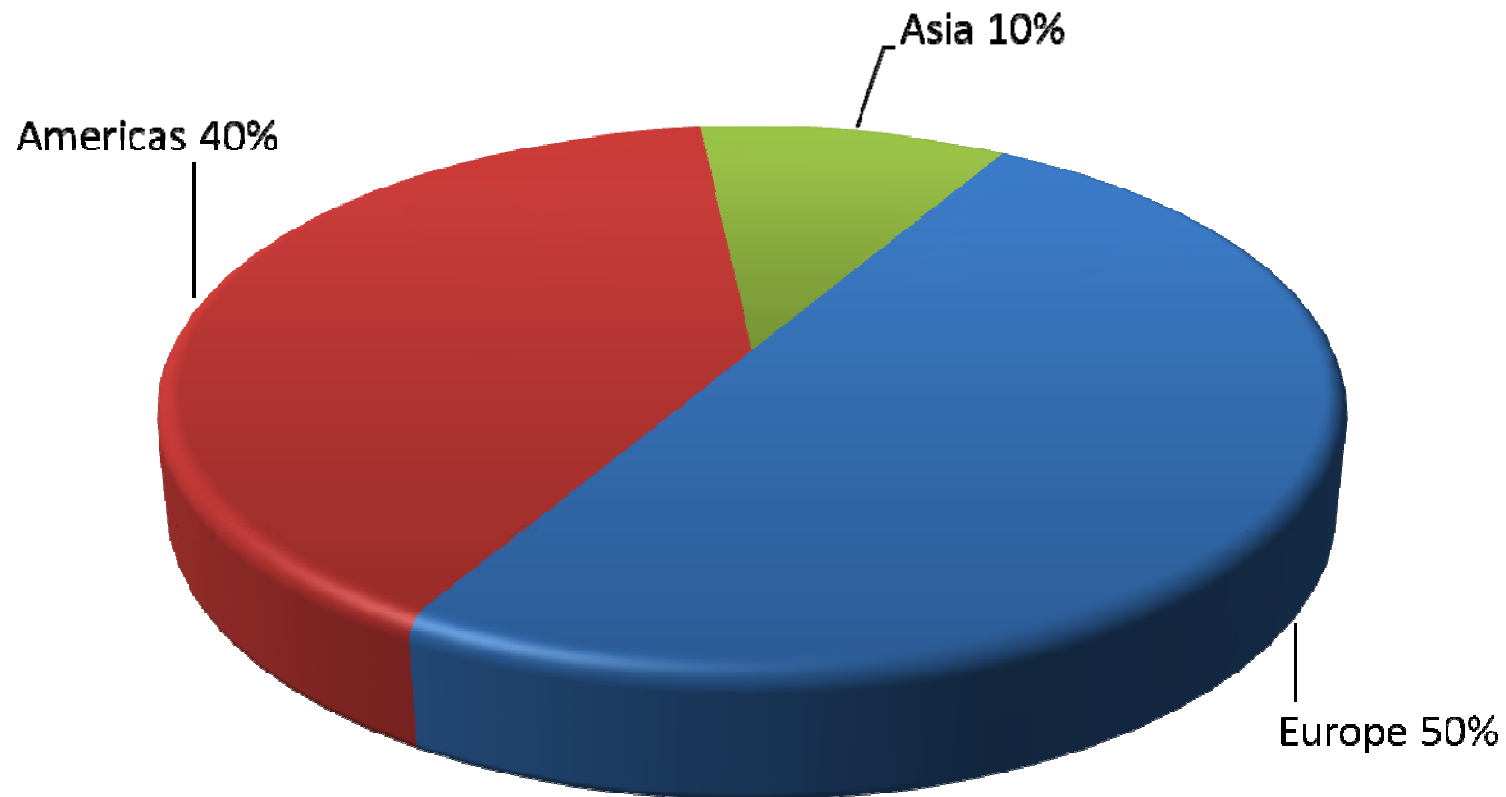




  
The Chemical Company



# Omsättning per marknad



*Resultat 2008*



**19%**  
Nettoomsättning

**26%**  
EBITA  
(Rörelseresultat före  
avskrivningar och immateriella  
tillgångar)

**22%**  
Vinst per aktie

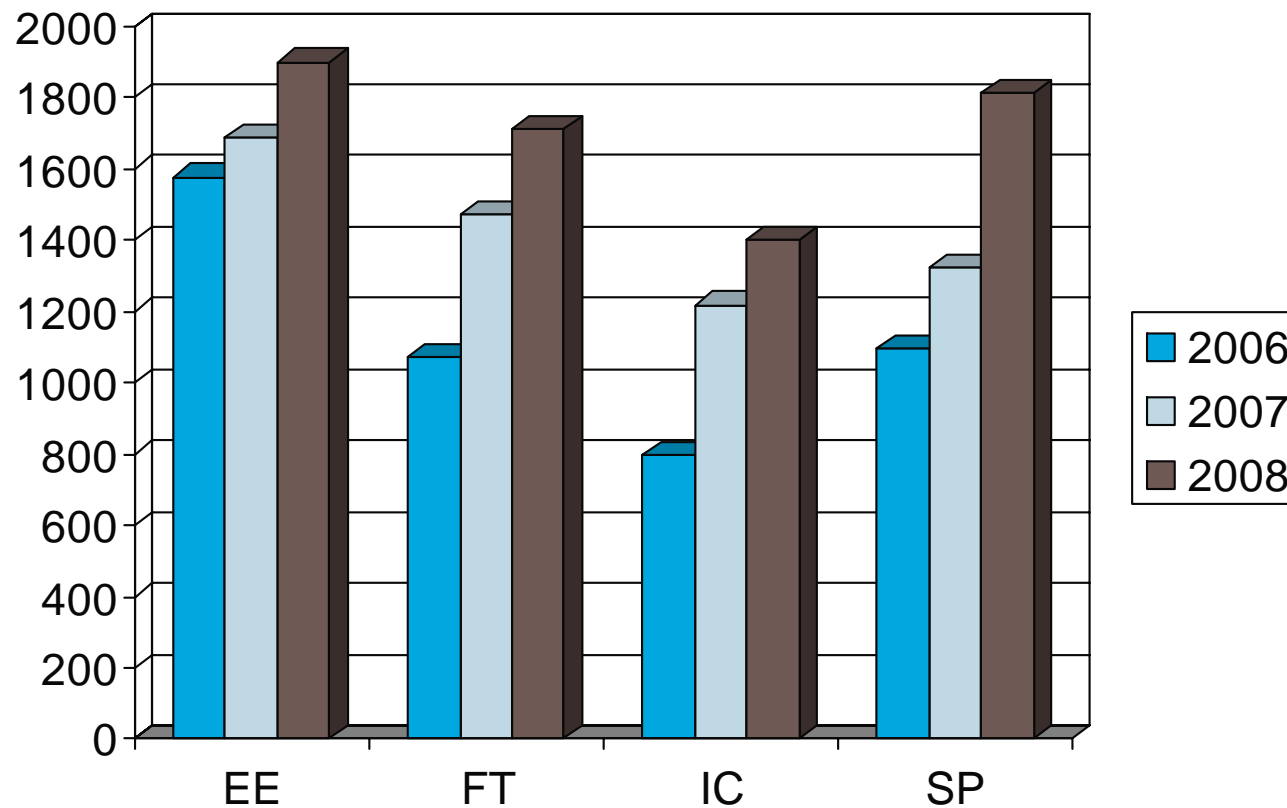
**9**  
Förvärv

---



# Nettoomsättning per affärsområde

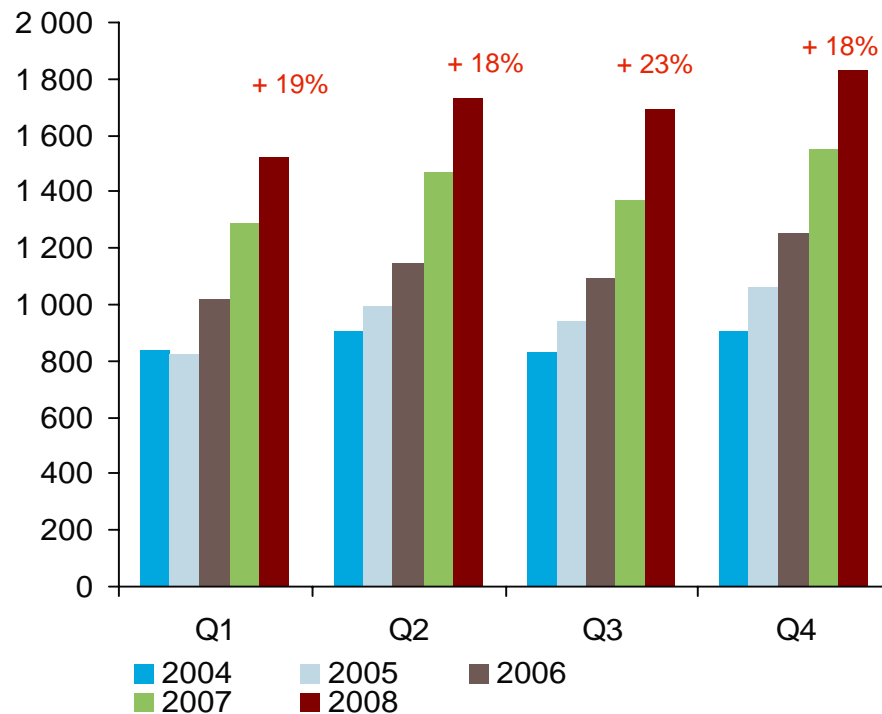
Mkr



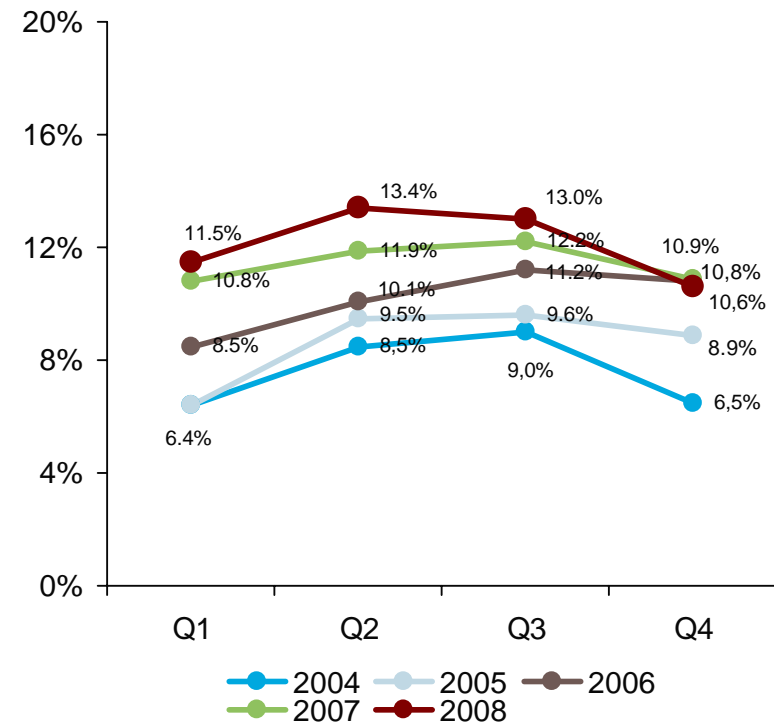
# Resultat per kvartal, Mkr



## Nettoomsättning



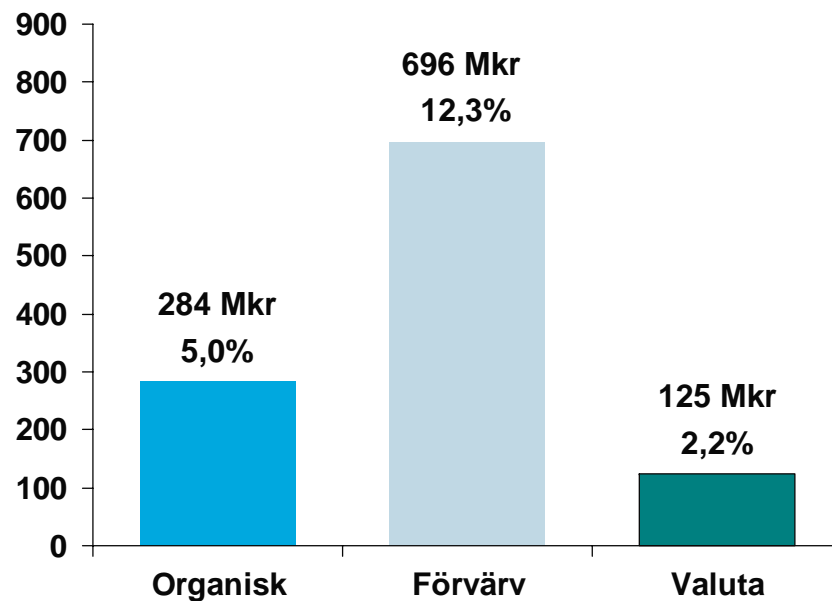
## EBITA marginal



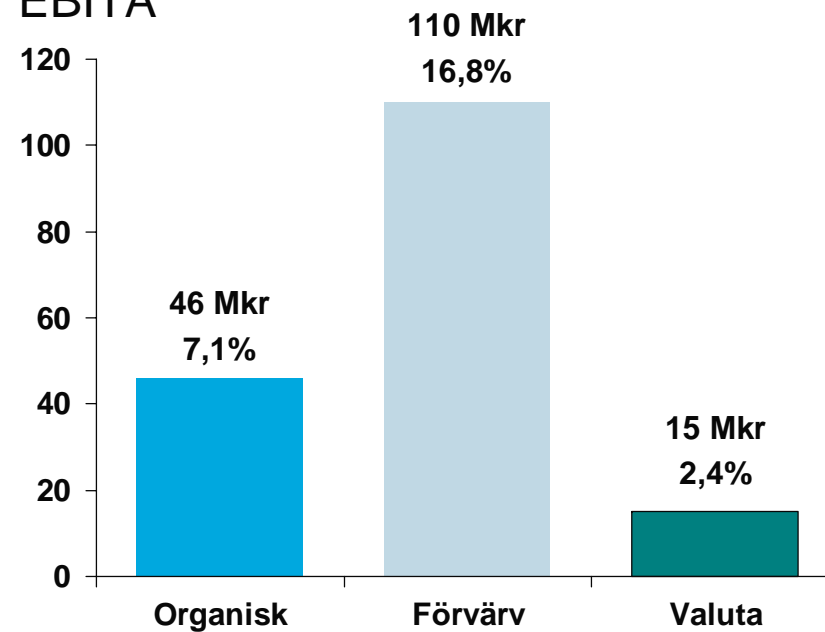
# Tillväxtanalys - koncernen

- Ökning nettoomsättning: 1 105 Mkr (19%)
- Ökning EBITA: 170 Mkr (26%)
- 9 förvärv med en årsomsättning om totalt 545 Mkr

## Nettoomsättning



## EBITA



# Resultaträkning jan-dec 2008



Mkr	Utfall	Föregående år	Förändring
<b>Nettoomsättning</b>	<b>6 778</b>	<b>5 673</b>	<b>+19%</b>
Bruttoresultat	2 258	1 847	
%	33,3%	32,6%	
Affärsomkostnader	-1 500	-1 242	
%	-22,1%	-21,9%	
Övrigt	2	4	
Rörelseresultat	760	609	
Finansnetto	-68	-31	
<b>Resultat (EBT)</b>	<b>692</b>	<b>578</b>	<b>+20%</b>
	10,2%	10,2%	
<b>EBITA</b>	<b>820</b>	<b>650</b>	<b>+26%</b>
%	12,1%	11,5%	
<b>Orderingång</b>	<b>6 911</b>	<b>5 771</b>	
<b>Book to bill</b>	<b>1,02</b>	<b>1,02</b>	
<b>Vinst per aktie</b>	<b>12,75 kr</b>	<b>10,48 kr</b>	

# Balansräkning och nyckeltal dec 2008



Mkr	Utfall	Föregående år
Immateriella anläggningstillgångar	1 173	742
Materiella anläggningstillgångar	606	431
Varulager	1 207	936
Övriga omsättningstillgångar	1 202	959
Likvida medel	223	203
<b>Summa tillgångar</b>	<b>4 411</b>	<b>3 271</b>
Eget kapital	1 597	1 189
Räntebärande skulder	1 568	1 051
Icke räntebärande skulder	1 246	1 031
<b>Summa eget kapital och skulder</b>	<b>4 411</b>	<b>3 271</b>
<b>Soliditet</b>	<b>36,2%</b>	<b>36,3%</b>
<b>Nettoskuldsättningsgrad</b>	<b>60,9%</b>	<b>54,7%</b>

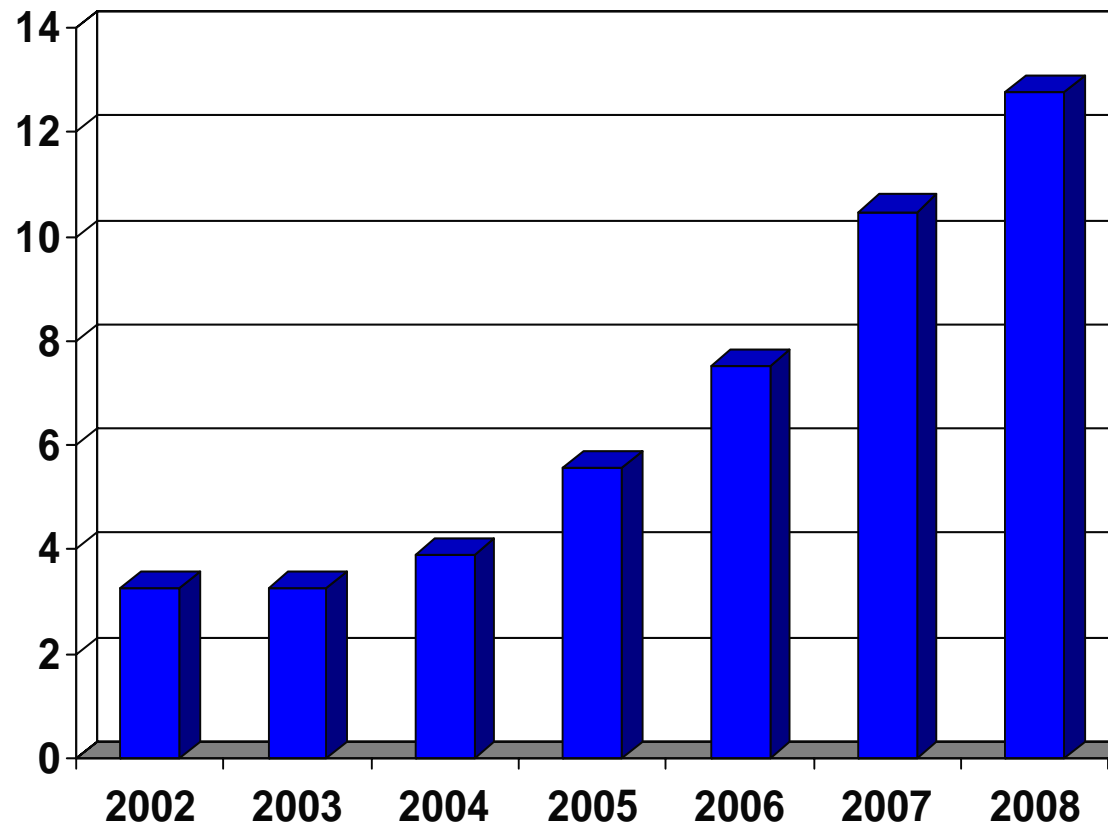


## Finansiella mål – (i snitt över en konjunkturcykel)



- Årlig tillväxt på 10%
  - Organisk tillväxt, 7% (14)
  - Resterande från förvärv, 12% (12)
  - ✓ Total 19% 2008 (26)
- EBITA-marginal över 8%
  - ✓ 12.1% 2008 (11,5)
- Avkastning på operativt kapital över 25%
  - ✓ 37.2% 2008 (41)
- Nettoskuldsättningsgraden över 100%
  - ✓ 60.9% 31.12. 2008 (55)

# Vinst per aktie



*Kvartal 1, 2009*



- Lågkonjunktur
  - Finanskris
  - Valutaproblematik
-

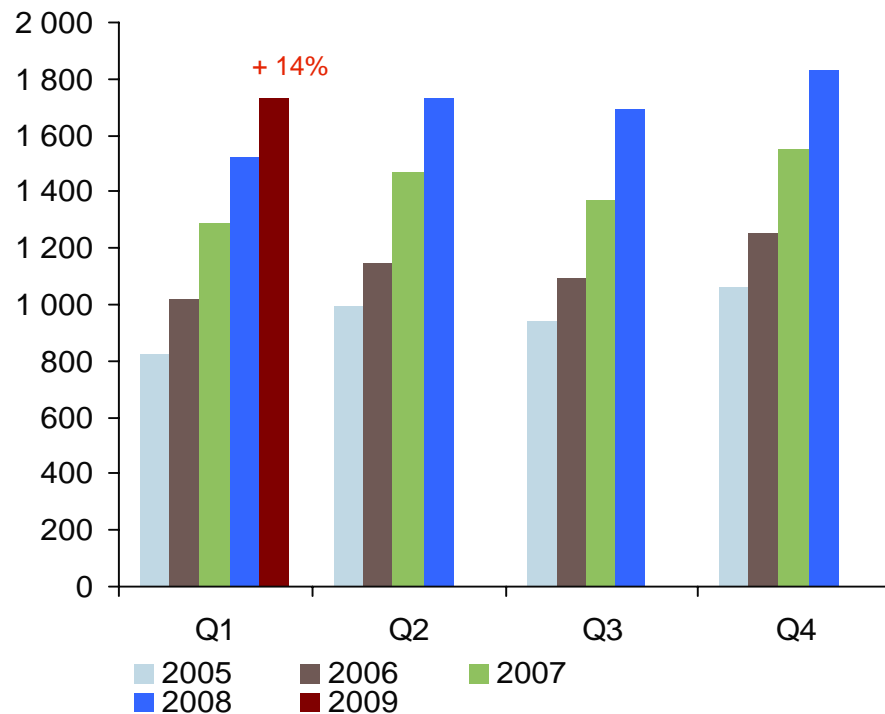
- Nettoomsättningen ökade med 14% till 1 731 mkr (1 525)
- EBITA minskade med 8% till 161 mkr (175)
- EBITA-marginalen uppgick till 9,3% (11,5)
- Resultat efter skatt minskade med 13% till 94 mkr (109)
- Resultat per aktie uppgick till 2,38 kr (2.73).



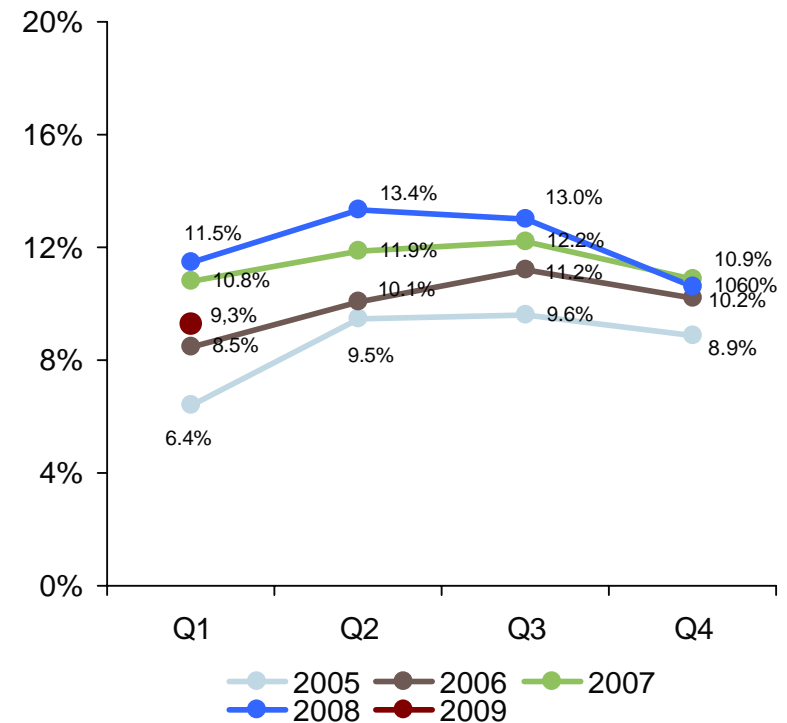
# Resultat per kvartal, mkr



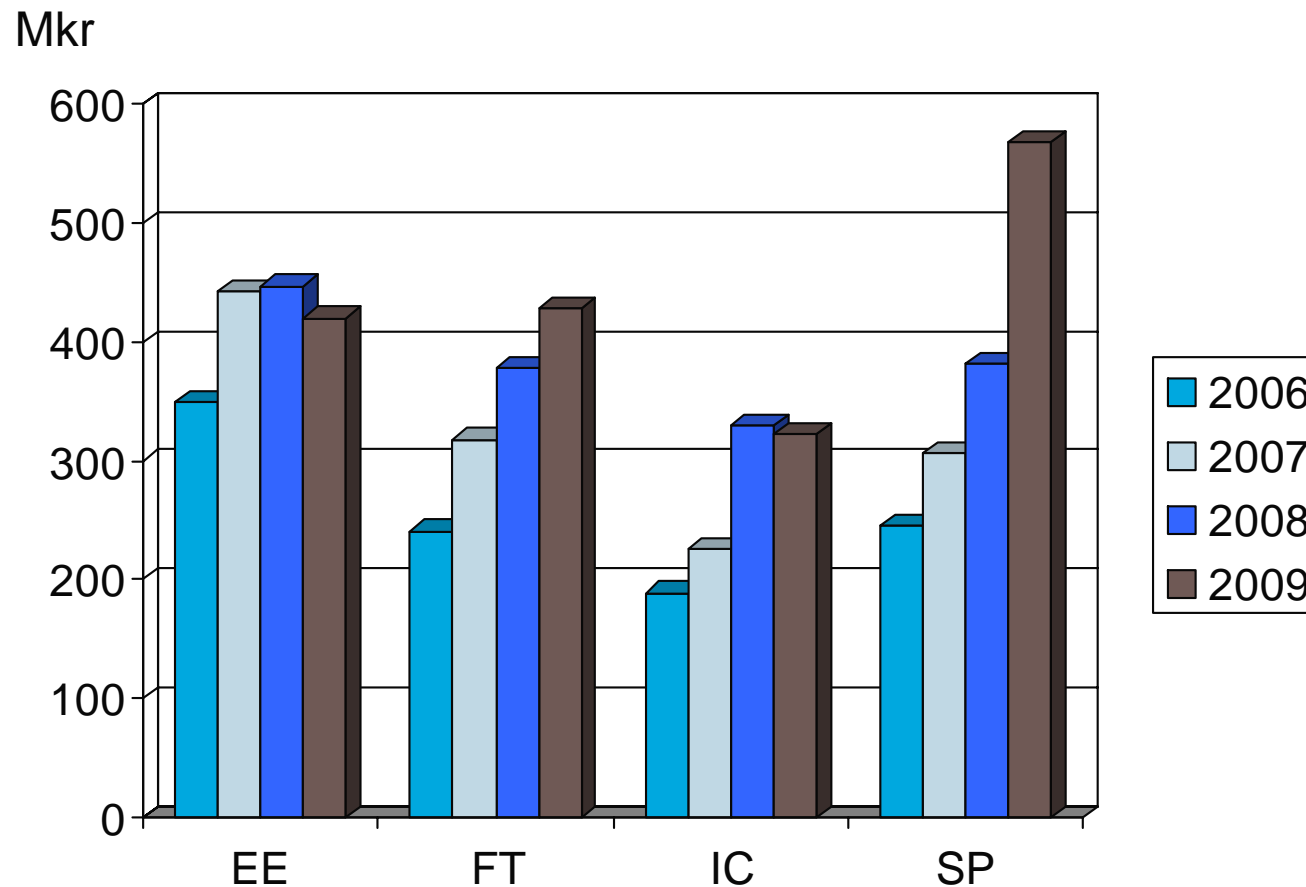
## Nettoomsättning



## EBITA marginal



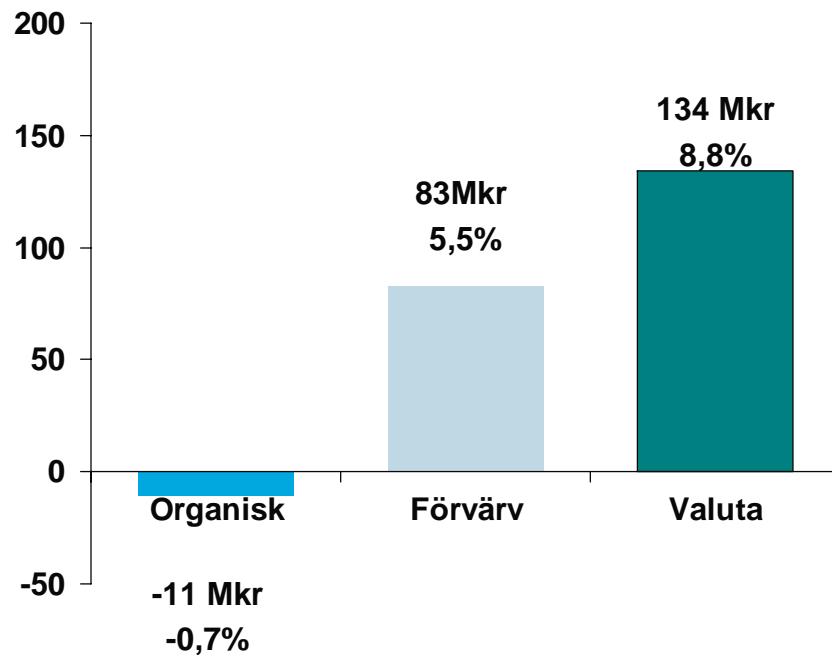
# Nettoomsättning per affärsområde



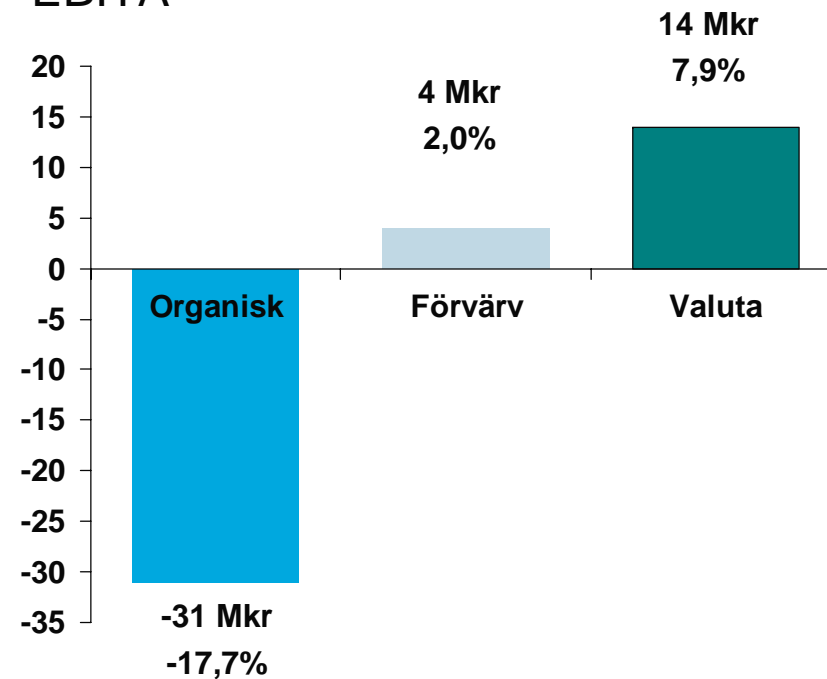
# Tillväxtanalys - koncernen

- Ökning i nettoomsättning: 206 Mkr (14%)
- Minskning i EBITA: -14 Mkr (-8%)

## Nettoomsättning



## EBITA



# Resultaträkning jan-mars 2009



Mkr	Utfall	Föregående år	Förändring
<b>Nettoomsättning</b>	<b>1 731</b>	<b>1 525</b>	<b>+14%</b>
Bruttoresultat	562	509	
%	32,5%	33,4%	
Affärsomkostnader	-416	-352	
%	-24,0%	-23,1%	
Övrigt	-2	5	
Rörelseresultat	144	162	
Finansnetto	-15	-11	
<b>Resultat (EBT)</b>	<b>129</b>	<b>151</b>	<b>-15%</b>
	7,5%	9,9%	
<b>EBITA</b>	<b>161</b>	<b>175</b>	<b>-8%</b>
%	9,3%	9,9%	
<b>Orderingång</b>	<b>1 630</b>	<b>1 736</b>	
<b>Book to bill</b>	<b>0,94</b>	<b>1,14</b>	
<b>Vinst per aktie</b>	<b>2,38 kr</b>	<b>2,73 kr</b>	

# Balansräkning och nyckeltal mars 2009



Mkr	Utfall	Föregående år
Immateriella anläggningstillgångar	1 169	827
Materiella anläggningstillgångar	606	453
Varulager	1 204	992
Övriga omsättningstillgångar	1 365	1 068
Likvida medel	257	168
<b>Summa tillgångar</b>	<b>4 601</b>	<b>3 508</b>
Eget kapital	1 713	1 278
Räntebärande skulder	1 785	1 218
Icke räntebärande skulder	1 103	1 012
<b>Summa eget kapital och skulder</b>	<b>4 601</b>	<b>3 508</b>
<b>Soliditet</b>	<b>37,2%</b>	<b>36,4%</b>
<b>Nettoskuldsättningsgrad</b>	<b>64,3%</b>	<b>63,5%</b>

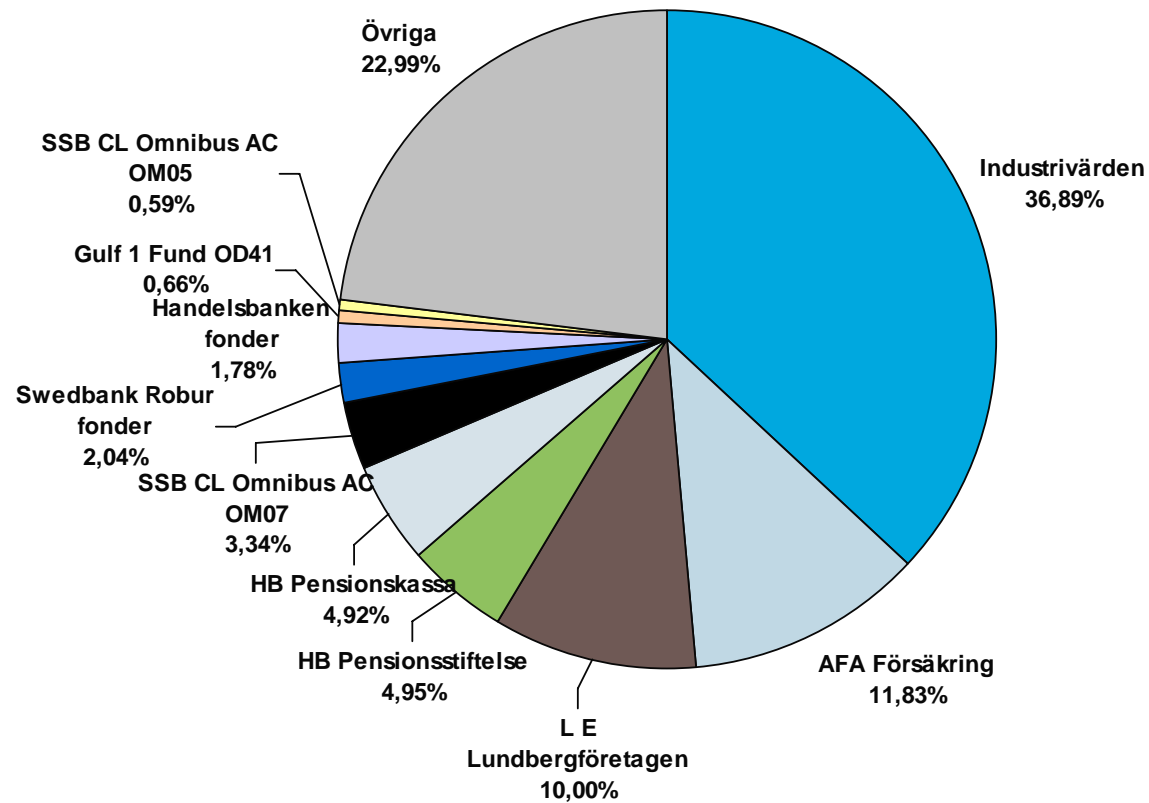


## Finansiella mål – (i snitt över en konjunkturcykel)



- Årlig tillväxt på 10%
  - Organisk tillväxt, 8% (5)
  - Resterande från förvärv, 6% (14)
  - ✓ Totalt 14% efter Q1 2009 (19)
- EBITA-marginal över 8%
  - ✓ 9,3% efter Q1 2009 (11,5)
- Avkastning på operativt kapital över 25%
  - ✓ 33,2% efter Q1 2009 (38,5)
- Nettoskuldsättningsgraden över 100%
  - ✓ 64,3% 31 mars 2009 (63,5)

# Största aktieägare 31 mars 2009



*Tack för uppmärksamheten.*

